



**Arbeiten**

**mit Weitsicht**

**TUR|||INAL**

# Ort des Austauschs und der Inspiration

Attraktive, auf  
Ihr Unternehmen  
massgeschnei-  
derte Mietflä-  
chen an bester  
Lage in Bern  
machen das  
Turminal zum  
idealen Firmen-  
sitz.

Modern ausgebaute Räumlichkeiten bieten Ihrem Unternehmen ein angenehmes Arbeitsumfeld. Damit Sie sich als zukünftiger Mieter oder zukünftige Mieterin zu 100% wohlfühlen, passen wir die Geschäftsräume individuell nach Ihren Bedürfnissen an. Hierbei ist die Grösse der Mietflächen frei wählbar. Der spannende Mieter-Mix des Turminals macht es zu einem Ort des Austauschs und der Inspiration. Wissensvermittlung und Networking über Firmengrenzen hinaus wird hier gelebt – von Unternehmen mit Weitsicht.





# Lage mit guten Perspektiven

Die sieben markanten Türme liegen am Rande eines Wohngebiets und bilden mit der nahen Postfinance Arena und dem Expo-Gelände eine attraktive Nachbarschaft. Gut erschlossen durch die Autobahn und den öffentlichen Verkehr ist das Turminal für Ihre Mitarbeitenden sowie Kundinnen und Kunden ideal zu erreichen.



**Individuelle Räumlichkeiten**  
Auf Ihr Unternehmen massgeschneiderte Mietflächen und die günstige Verkehrslage sind nur zwei Faktoren von vielen, die das Turminal zum idealen Firmensitz machen.

**Gute Verkehrsanbindung**  
Ob mit ÖV oder Auto: Ihre Mitarbeitenden, Geschäftspartner sowie Kundinnen und Kunden erreichen das Turminal auf jedem Weg bequem.

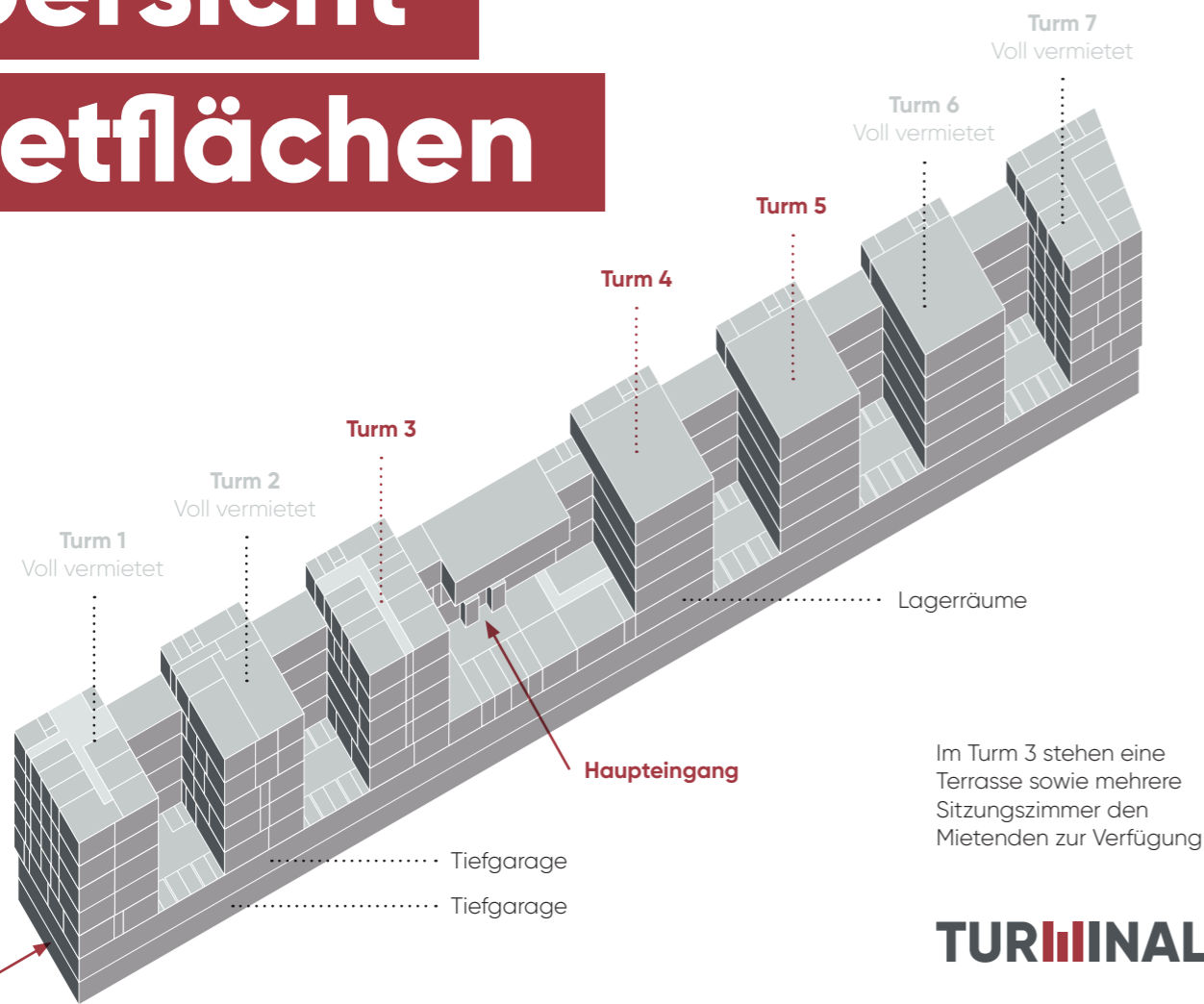
**Offene Architektur**  
Moderne Räumlichkeiten und gemütliche Gemeinschaftszonen fördern den Austausch innerhalb Ihrer Firma und mit den anderen Mietparteien.

**Beste Lage**  
Mitten im Berner Baumgartenquartier erfreuen Sie sich an namhaften Nachbarn wie der Postfinance Arena und dem Expo-Gelände.

**Spannender Mietermix**  
Lernen Sie andere interessante Branchen kennen und knüpfen Sie Kontakte zu den anderen Firmen im Turminal.

# Tolle Aussicht auf diese Vorteile

# Übersicht Mietflächen



Im Turm 3 stehen eine Terrasse sowie mehrere Sitzungszimmer den Mietenden zur Verfügung

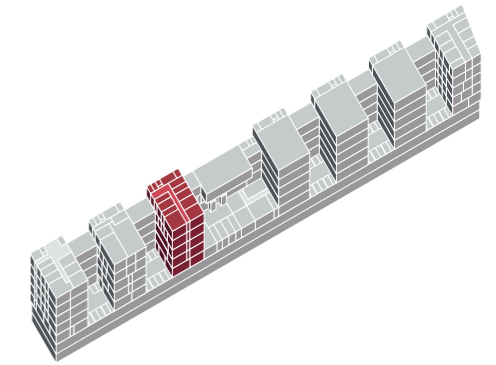
**TURININAL**

Einfahrt Tiefgarage

## Freie Mietflächen

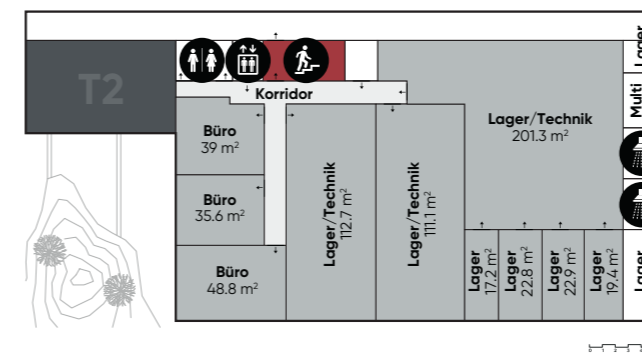
	Turm 3	Turm 4	Turm 5
<b>3. Obergeschoss</b>			
Büroräumlichkeiten	vermietet	282.4 m <sup>2</sup>	282.4 m <sup>2</sup>
<b>2. Obergeschoss</b>			
Büroräumlichkeiten	vermietet	48.7 m <sup>2</sup> – 333.1 m <sup>2</sup>	48.6 m <sup>2</sup> – 333 m <sup>2</sup>
<b>1. Obergeschoss</b>			
Büroräumlichkeiten	15.5 m <sup>2</sup> – 295.9 m <sup>2</sup>	48.7 m <sup>2</sup> – 333.1 m <sup>2</sup>	48.7 m <sup>2</sup> – 333 m <sup>2</sup>
<b>Erdgeschoss</b>			
Büroräumlichkeiten	27 m <sup>2</sup> – 264.8 m <sup>2</sup>	48.7 m <sup>2</sup> – 333 m <sup>2</sup>	48.6 m <sup>2</sup> – 332.9 m <sup>2</sup>
<b>1. Untergeschoss</b>			
Lagerfläche	17.2 m <sup>2</sup> – 507.4 m <sup>2</sup>		
Büroräumlichkeiten	35.6 m <sup>2</sup> – 123.4 m <sup>2</sup>	52.1 m <sup>2</sup>	52.1 m <sup>2</sup> – 335.5 m <sup>2</sup>
<b>2. Untergeschoss</b>			
Lagerfläche	15.7 m <sup>2</sup> – 55.6 m <sup>2</sup>	37.8 m <sup>2</sup>	25.8 m <sup>2</sup>
<b>3. Untergeschoss</b>			
Lagerfläche		47.5 m <sup>2</sup>	65.8 m <sup>2</sup>

# Turm 3



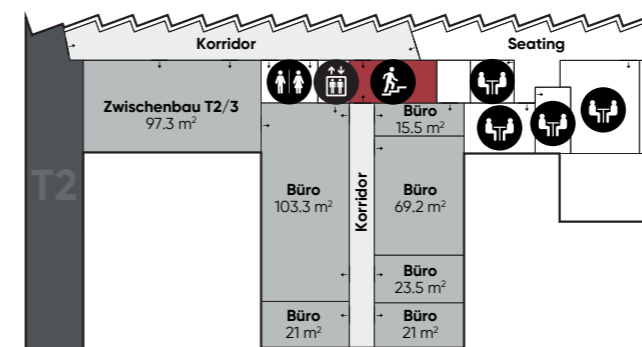
## Turm 3

### 1. Untergeschoss



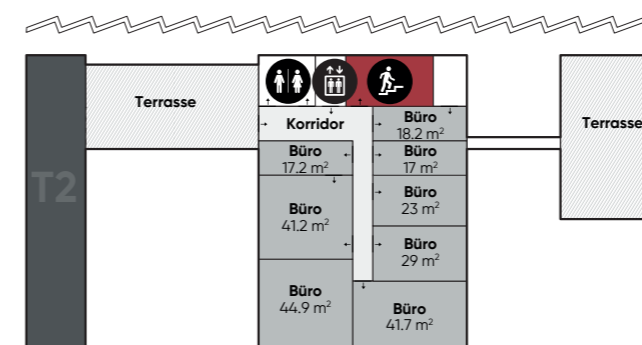
## Turm 3

### 1. Obergeschoss



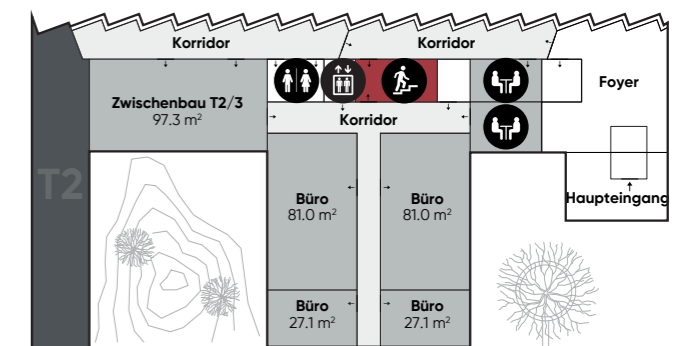
## Turm 3

### 3. Obergeschoss



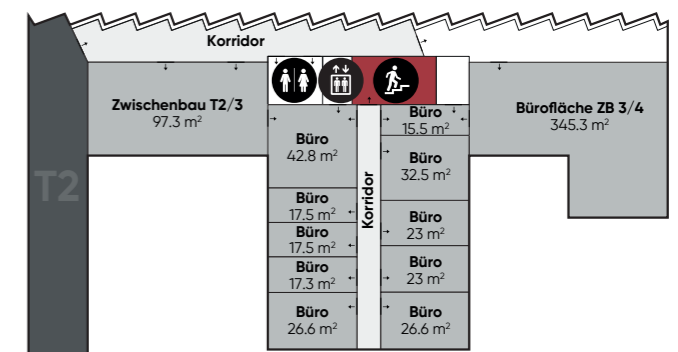
## Turm 3

### Erdgeschoss



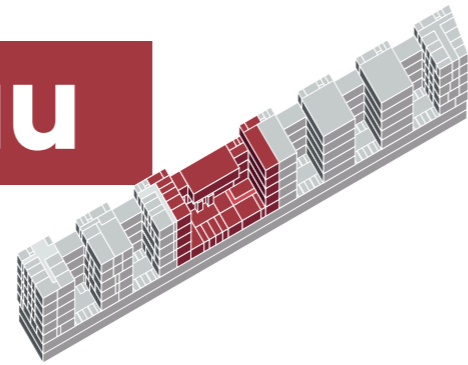
## Turm 3

### 2. Obergeschoss



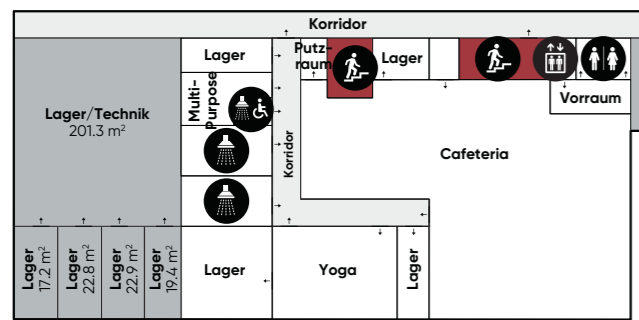
# Zwischenausbau

## Turm 3-4



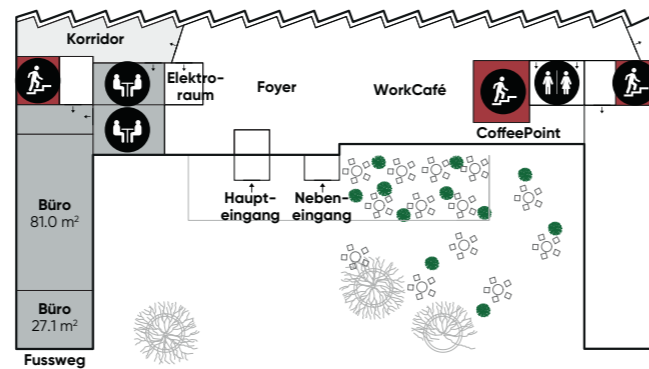
### Zwischenausbau Turm 3-4

1. Untergeschoss



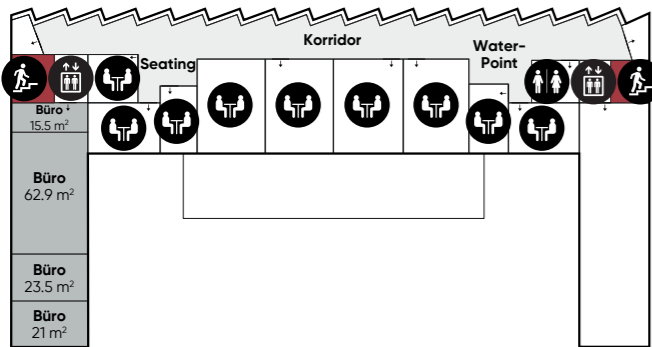
### Zwischenausbau Turm 3-4

Erdgeschoss



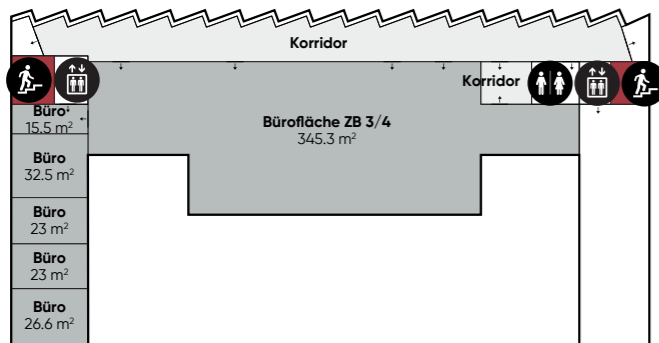
### Zwischenausbau Turm 3-4

1. Obergeschoss

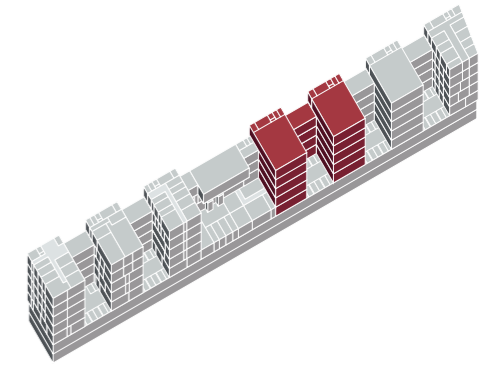


### Zwischenausbau Turm 3-4

2. Obergeschoss

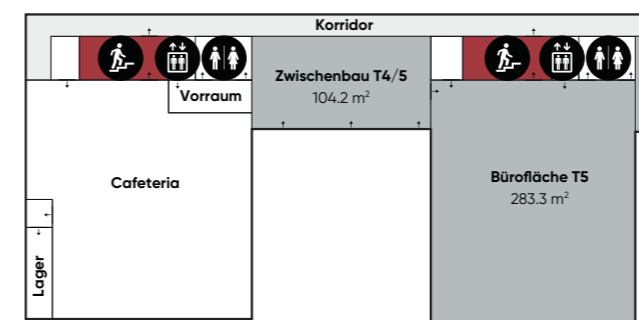


# Turm 4+5



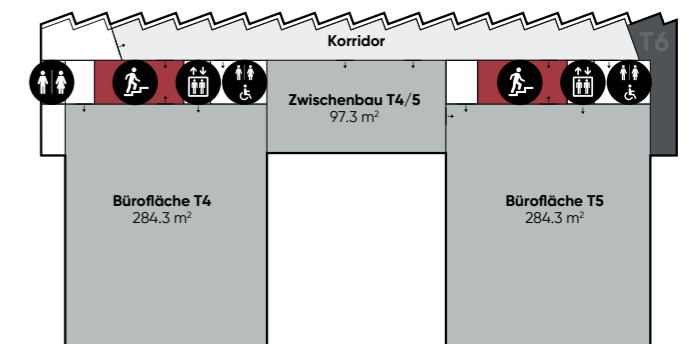
### Turm 4+5

1. Untergeschoss



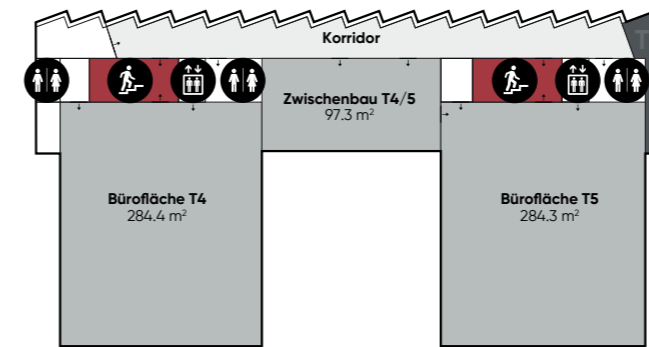
### Turm 4+5

Erdgeschoss



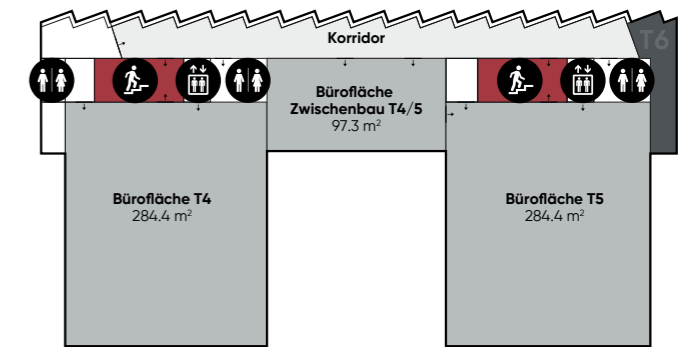
### Turm 4+5

1. Obergeschoss



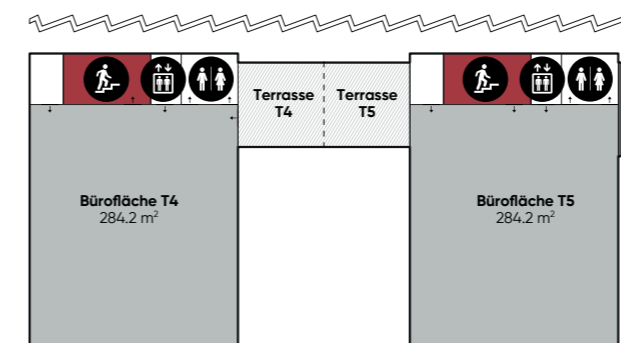
### Turm 4+5

2. Obergeschoss



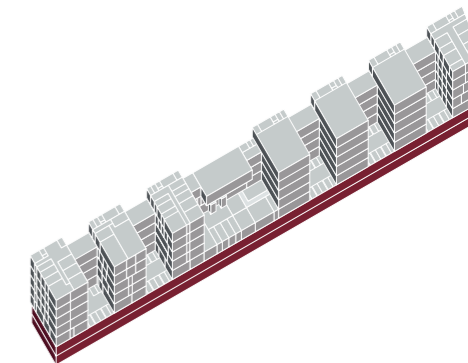
### Turm 4+5

3. Obergeschoss



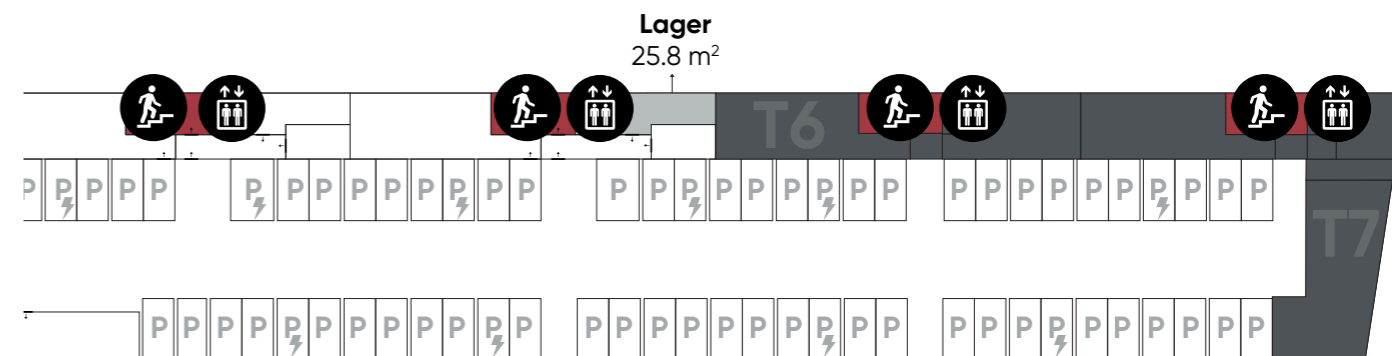
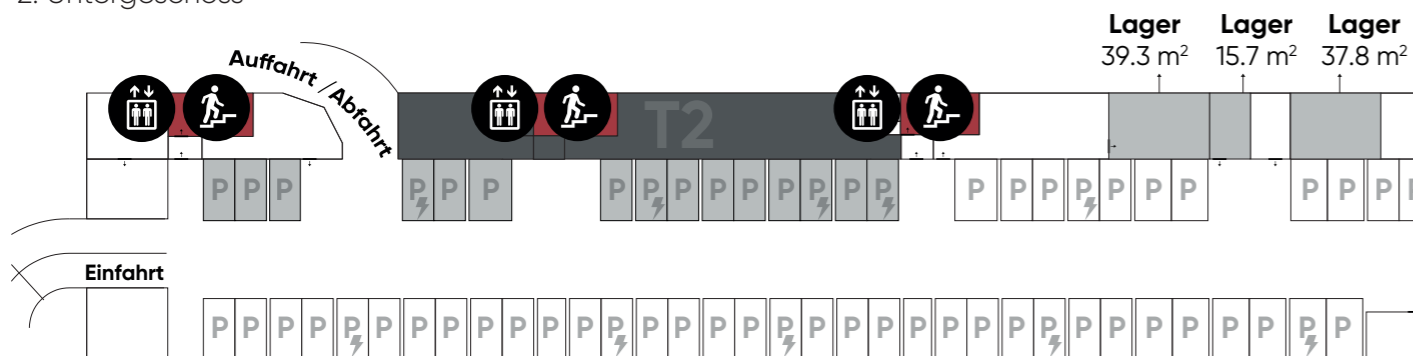
# Einstellhalle

## Turm 1-7



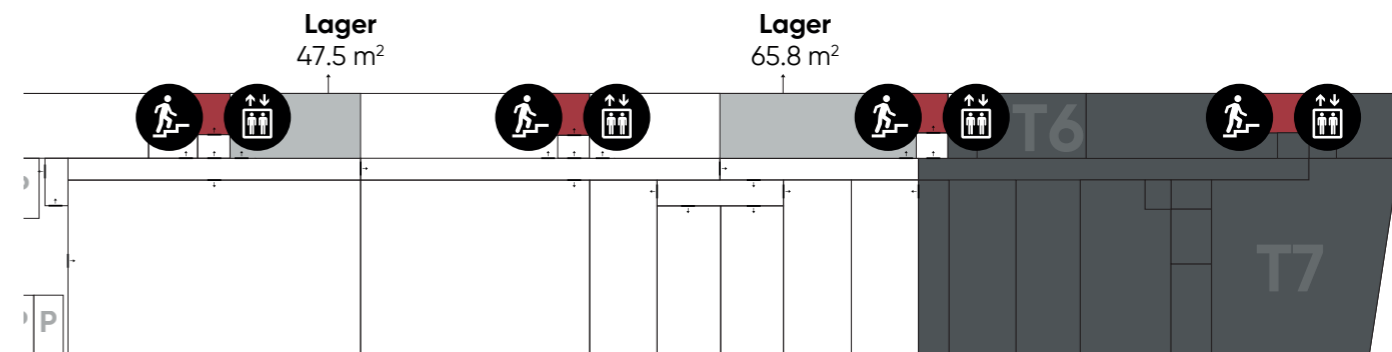
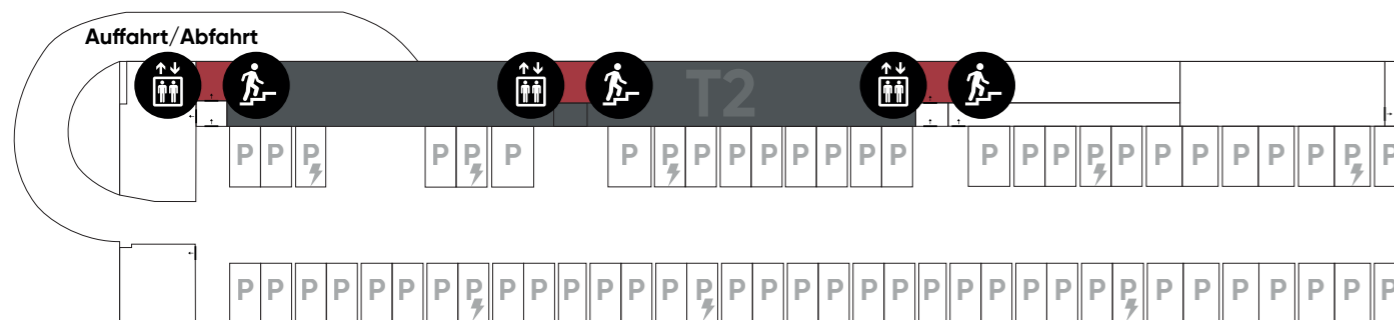
### Einstellhalle Turm 1-7

2. Untergeschoss



### Einstellhalle Turm 1-7

3. Untergeschoss



20-30% der Einstellplätze werden mit Lademöglichkeit ausgerüstet



# Das bringt Ihnen die Zukunft bei uns

Das Turminal ist schon jetzt ein pulsierender Arbeitsort. Weil wir noch mehr Wert auf ein modernes und lockeres Arbeitsambiente legen, werden wir bis Sommer 2024 eine Gemeinschaftszone mit WorkCafé und weiteren Sitzungszimmern einrichten sowie ein kleines, feines Verpflegungsangebot anbieten. Im neuen, vergrösserten und einladend gestalteten Empfangsbereich werden Sie auch ab Ende Jahr Ihre Kundschaft stilvoll empfangen.



Diese Mieter\*innen arbeiten bereits mit Weitsicht im Turminal und freuen sich auf den Austausch mit Ihnen.

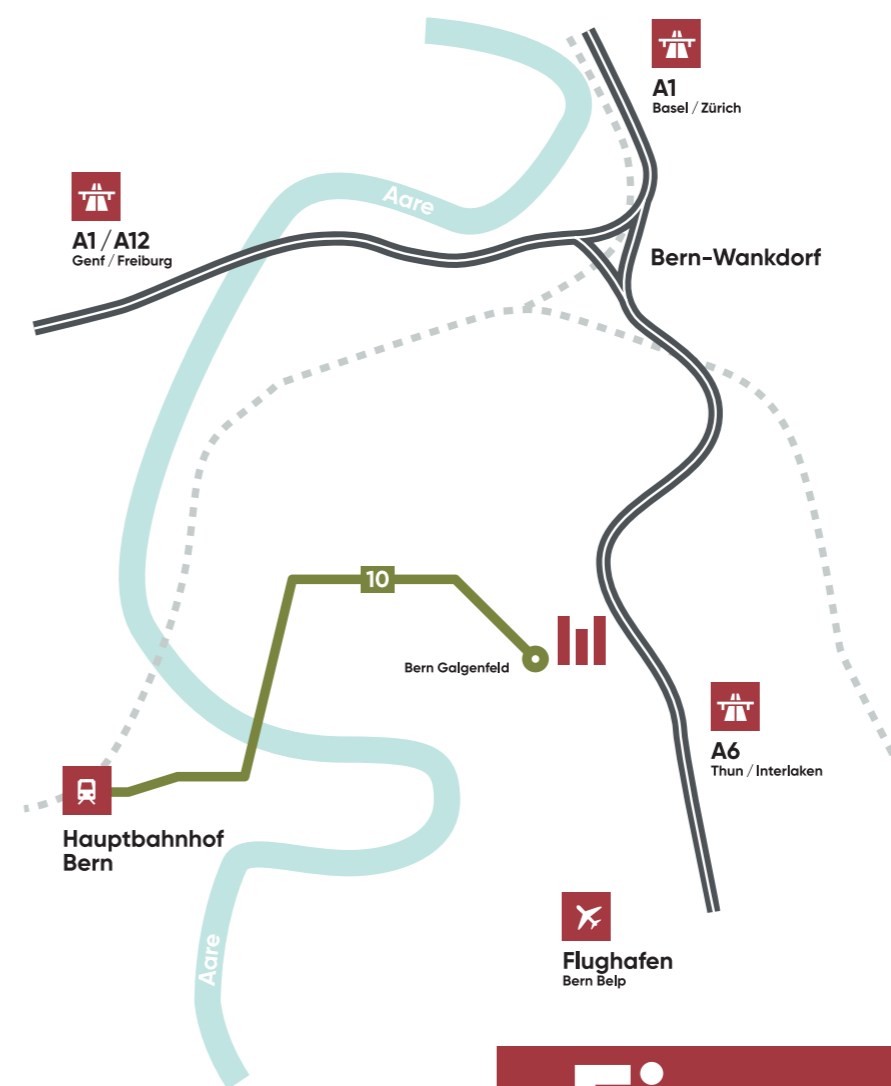
DV Bern AG



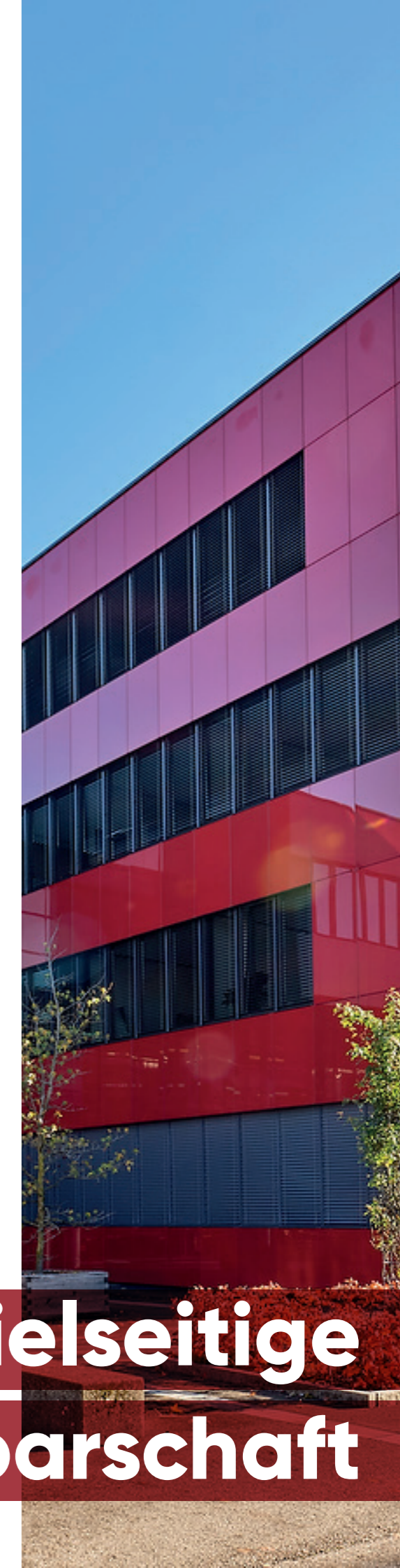
Universitäre Psychiatrische Dienste Bern (UPD)



Volksschule Baumgarten



# Eine vielseitige Nachbarschaft



# Besichtigung mit Weitsicht

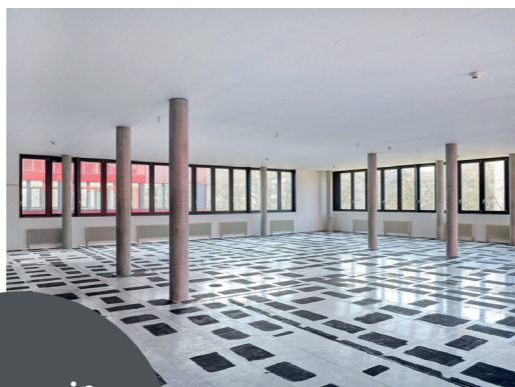
Machen Sie sich bei einer Besichtigung Ihr eigenes Bild vom Turminal. Entdecken Sie auf einem Rundgang durch die Räume die vielfältigen Möglichkeiten, die das Gebäude Ihrer Firma bietet. Unsere Fachprofis beantworten dabei natürlich gerne alle Ihre Fragen.

Wir freuen uns, Sie durchs Turminal zu führen.

Ihr Team von Wirz Tanner



**Reto Gehri**  
Tel. +41 31 385 19 32  
reto.gehri@wirztanner.ch



Jetzt Termin  
zur Besichtigung  
vereinbaren

**wirz=tanner**  
I M M O B I L I E N

Wirz Tanner Immobilien AG  
Europaplatz 1A, CH-3001 Bern

# Mit Weitsicht erweitern Sie den Horizont des Möglichen.



# TURMINAL

Nussbaumstrasse 21–29

3006 Bern

[www.turminal.ch](http://www.turminal.ch)

