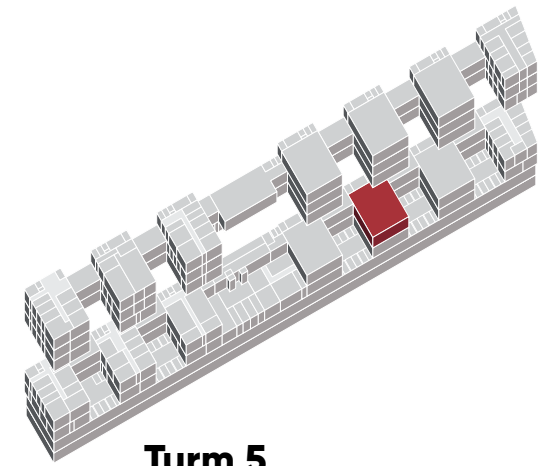
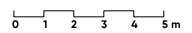
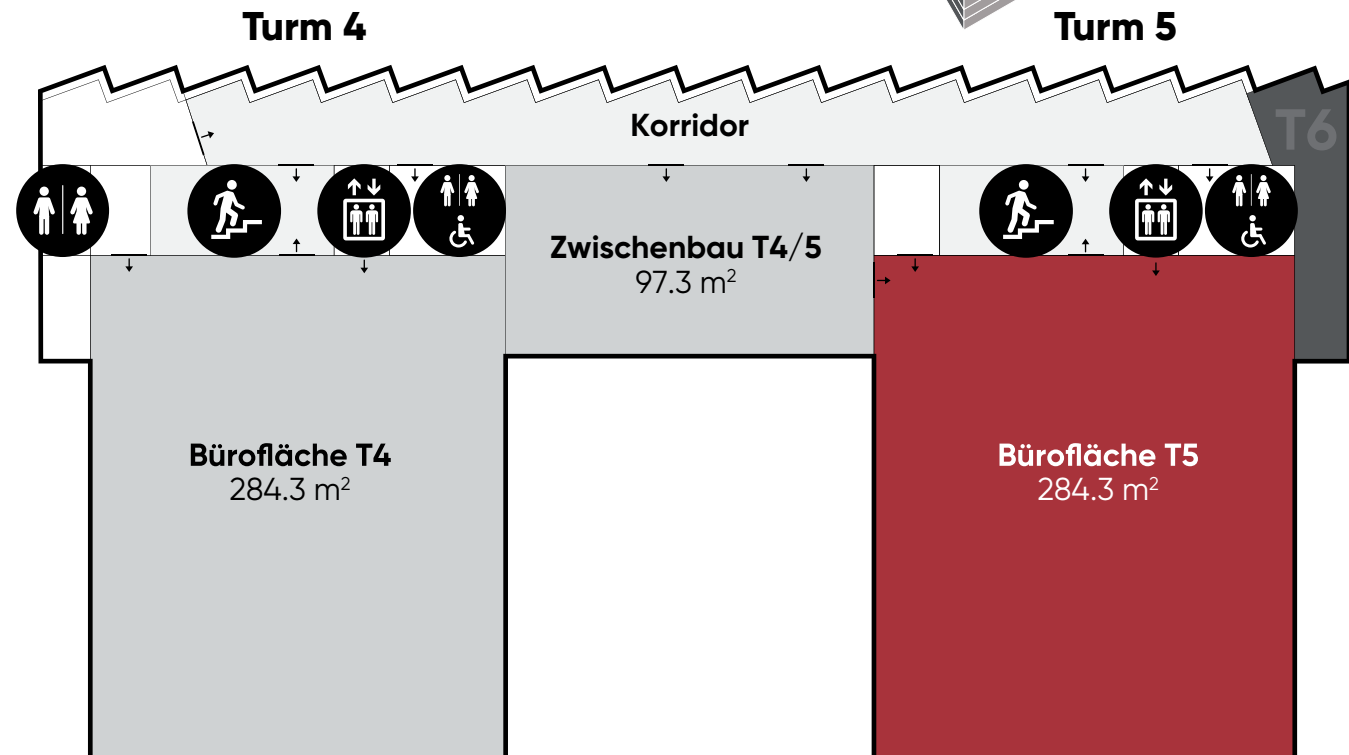


## Turm 5



Quadratmeter	284.3 m <sup>2</sup>
Stockwerk	EG
Objekt-Nr.	5.EG.01
Objekt Art	Bürofläche T5
Adresse	Nussbaumstrasse 25-29, 3006 Bern
Nutzung	Büro
Ausbau	Edelrohbau
Nettomietzins	250.-/m <sup>2</sup>
Mietzins HK/NK	45.-/m <sup>2</sup>
Raumhöhe	2.64 Meter

Die Nutzung von WC, Sitzungszimmer, WorkCafé und Community Zone ist in der Miete inbegriffen.



Beratung und Vermietung