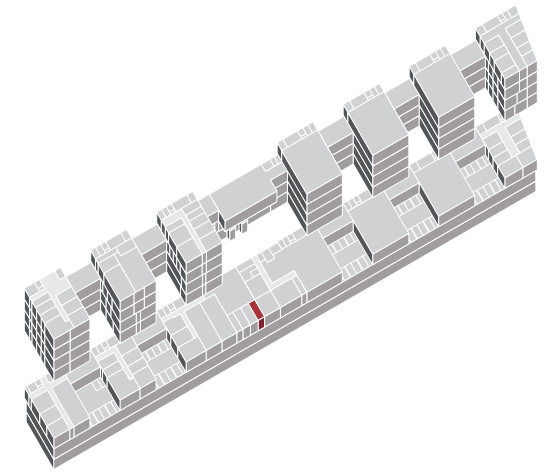
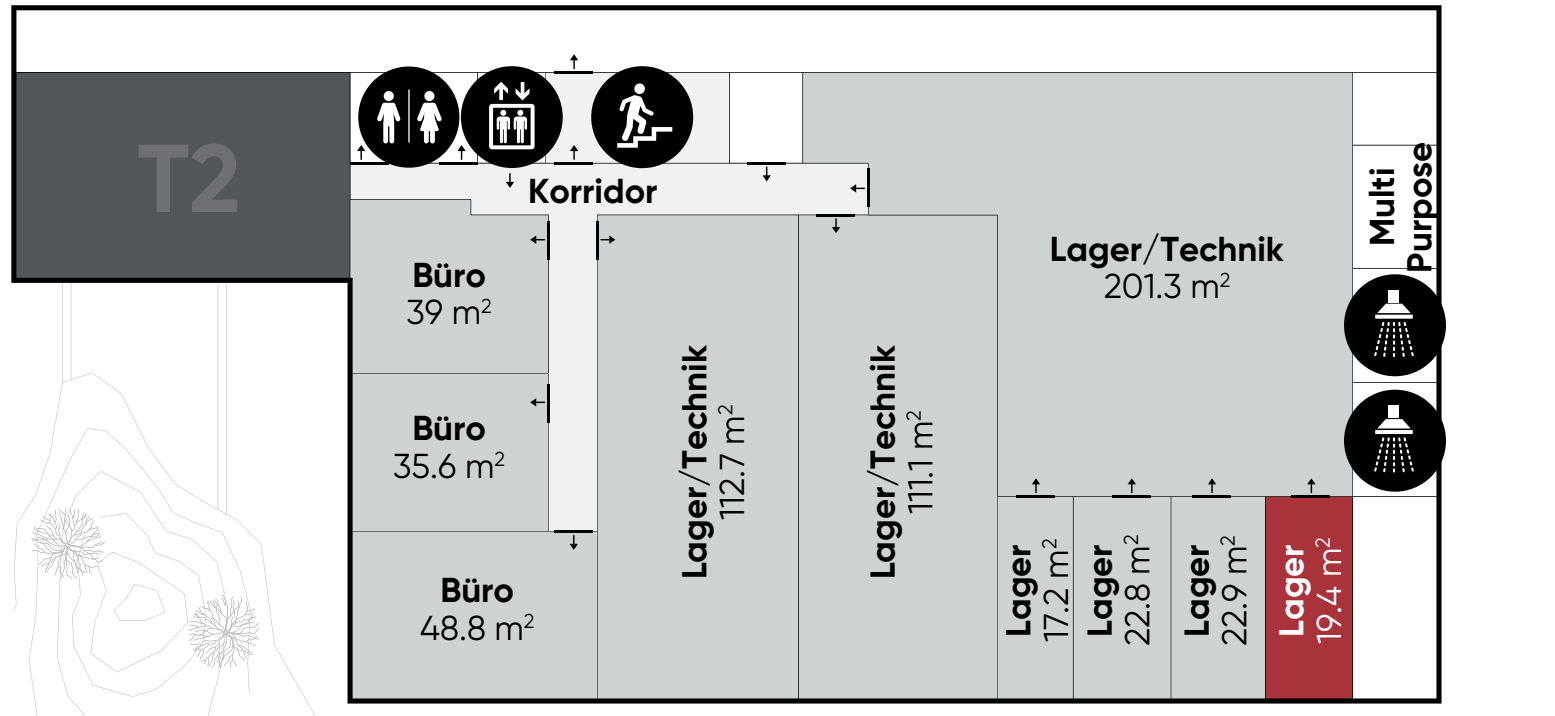


Turm 3



| | |
|----------------|-------------------------------------|
| Quadratmeter | 19.4 m ² |
| Stockwerk | UG 1 |
| Objekt-Nr. | 3.U1.10 |
| Objekt Art | Lager |
| Adresse | Nussbaumstrasse 25-29, 3006 Bern |
| Nutzung | Lager |
| Ausbau | Ausgebaut |
| Nettomietzins | 100.-/m ² |
| Mietzins HK/NK | 10.-/m ² |
| Raumhöhe | 2.94 Meter |

Die Nutzung von WC, Sitzungszimmer, WorkCafé und Community Zone ist in der Miete inbegriffen.



Beratung und Vermietung

wirz=tanner

Wirz Tanner Immobilien AG
Europaplatz 1A
3001 Bern

Reto Gehri
Tel. +41 31 385 19 32
reto.gehri@wirztanner.ch

www.turminal.ch