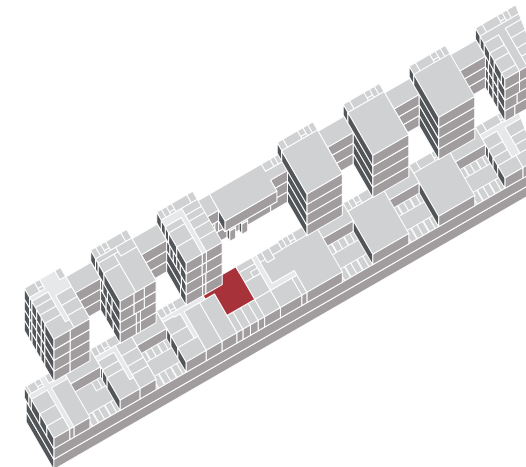
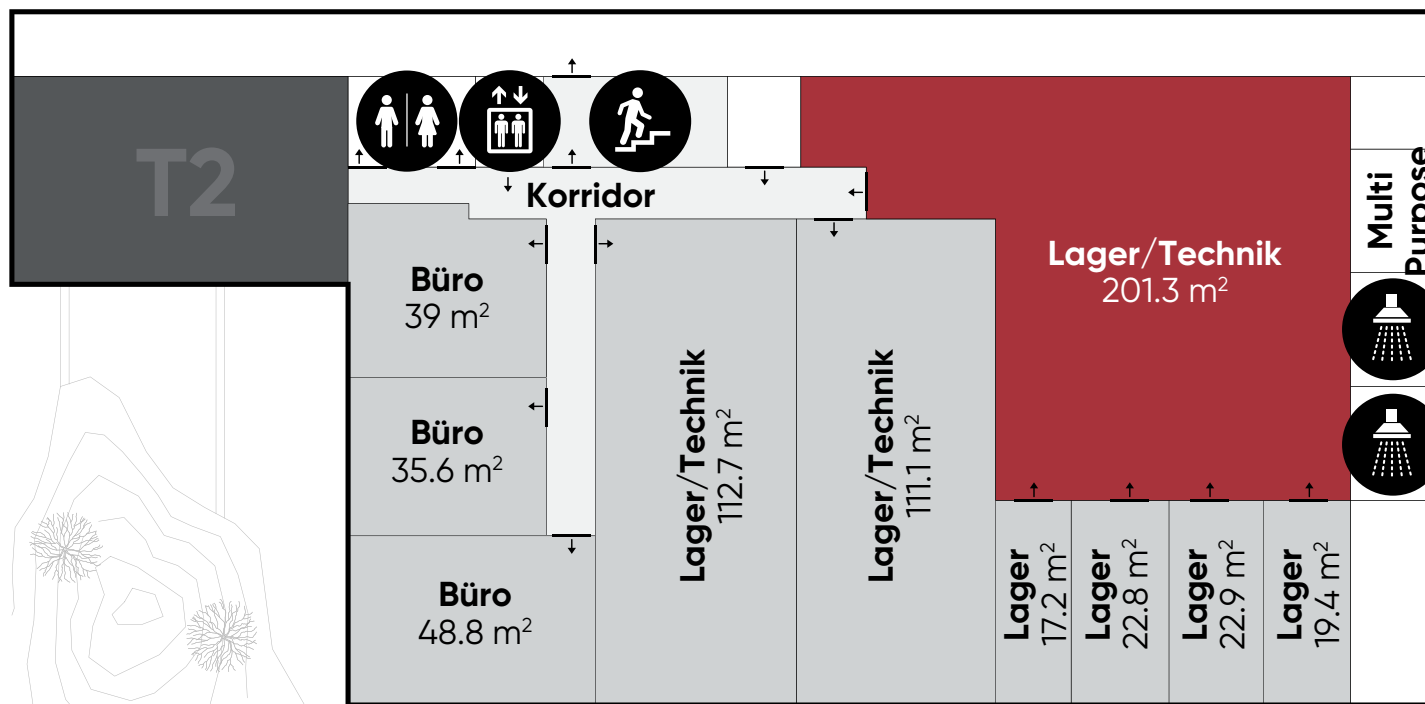


Turm 3



Quadratmeter	201.3 m ²
Stockwerk	UG 1
Objekt-Nr.	3.U1.06
Objekt Art	Lager/Technik
Adresse	Nussbaumstrasse 25-29, 3006 Bern
Nutzung	Lager/Technik
Ausbau	Ausgebaut
Nettomietzins	100.-/m ²
Mietzins HK/NK	10.-/m ²
Raumhöhe	2.94 Meter

Die Nutzung von WC, Sitzungszimmer, WorkCafé und Community Zone ist in der Miete inbegriffen.



Beratung und Vermietung

wirz=tanner

Wirz Tanner Immobilien AG
Europaplatz 1A
3001 Bern

Reto Gehri
Tel. +41 31 385 19 32
reto.gehri@wirztanner.ch

www.turminal.ch