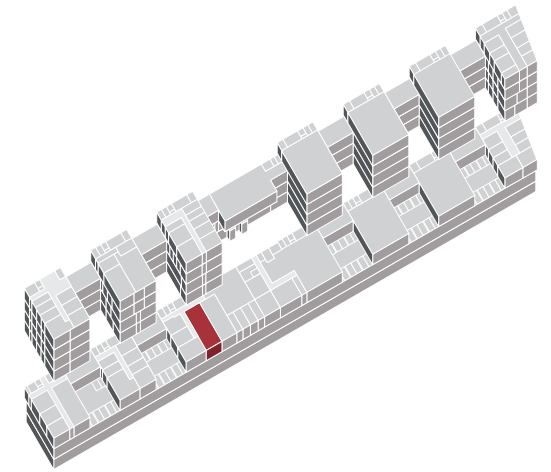
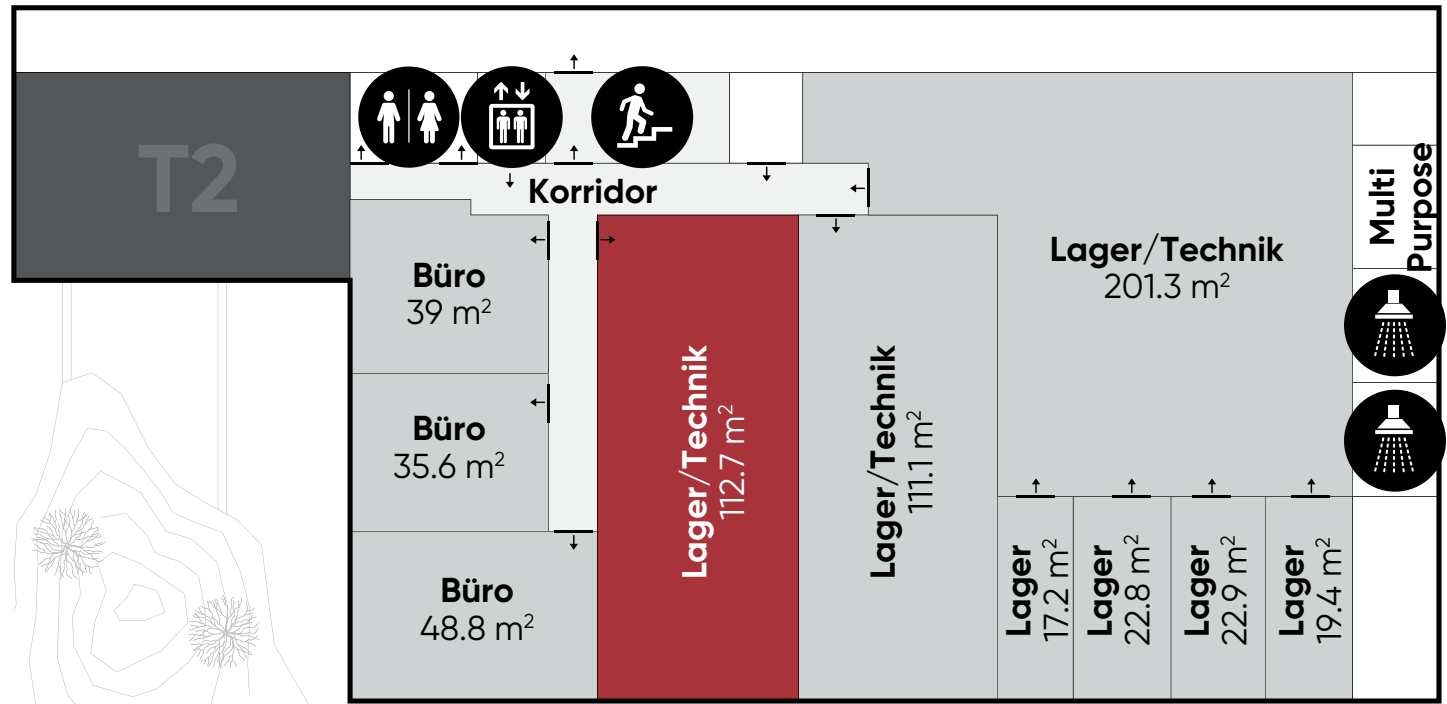


## Turm 3



Quadratmeter	112.7 m <sup>2</sup>
Stockwerk	UG 1
Objekt-Nr.	3.U1.04
Objekt Art	Lager/Technik
Adresse	Nussbaumstrasse 25-29, 3006 Bern
Nutzung	Lager/Technik
Ausbau	Ausgebaut
Nettomietzins	100.-/m <sup>2</sup>
Mietzins HK/NK	10.-/m <sup>2</sup>
Raumhöhe	2.94 Meter



Die Nutzung von WC, Sitzungszimmer, WorkCafé und Community Zone ist in der Miete inbegriffen.

Beratung und Vermietung

wirz=tanner

Wirz Tanner Immobilien AG  
Europaplatz 1A  
3001 Bern

Reto Gehri  
Tel. +41 31 385 19 32  
reto.gehri@wirztanner.ch

www.turminal.ch