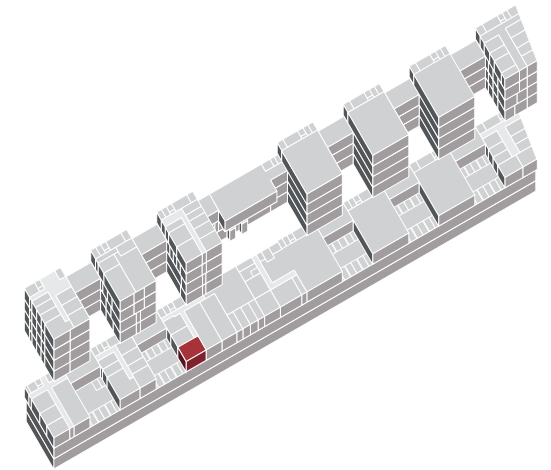
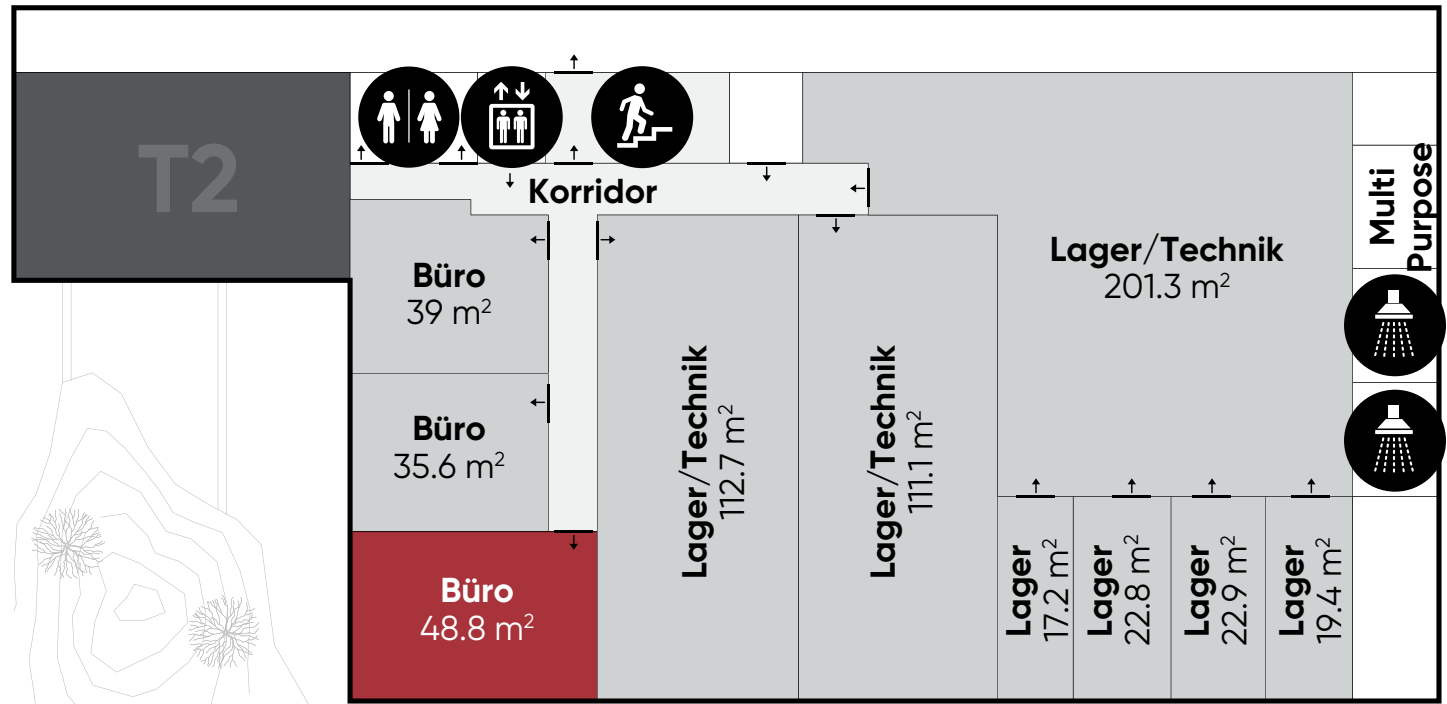


Turm 3



Quadratmeter	48.8 m ²
Stockwerk	UG 1
Objekt-Nr.	3.U1.01
Objekt Art	Büro
Adresse	Nussbaumstrasse 25-29, 3006 Bern
Nutzung	Büro
Ausbau	Ausgebaut
Nettomietzins	220.-/m ²
Mietzins HK/NK	45.-/m ²
Raumhöhe	2.94 Meter



Die Nutzung von WC, Sitzungszimmer, WorkCafé und Community Zone ist in der Miete inbegriffen.

Beratung und Vermietung

wirz=tanner

Wirz Tanner Immobilien AG
Europaplatz 1A
3001 Bern

Reto Gehri
Tel. +41 31 385 19 32
reto.gehri@wirztanner.ch

www.turminal.ch