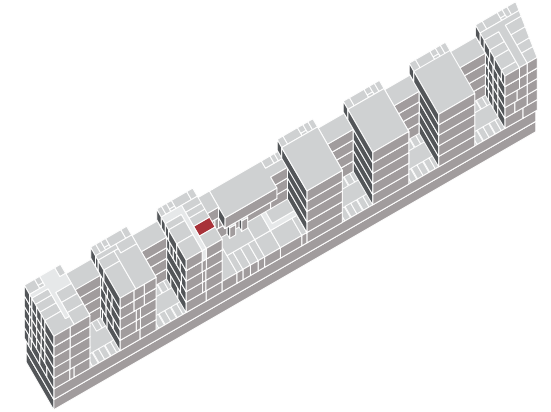
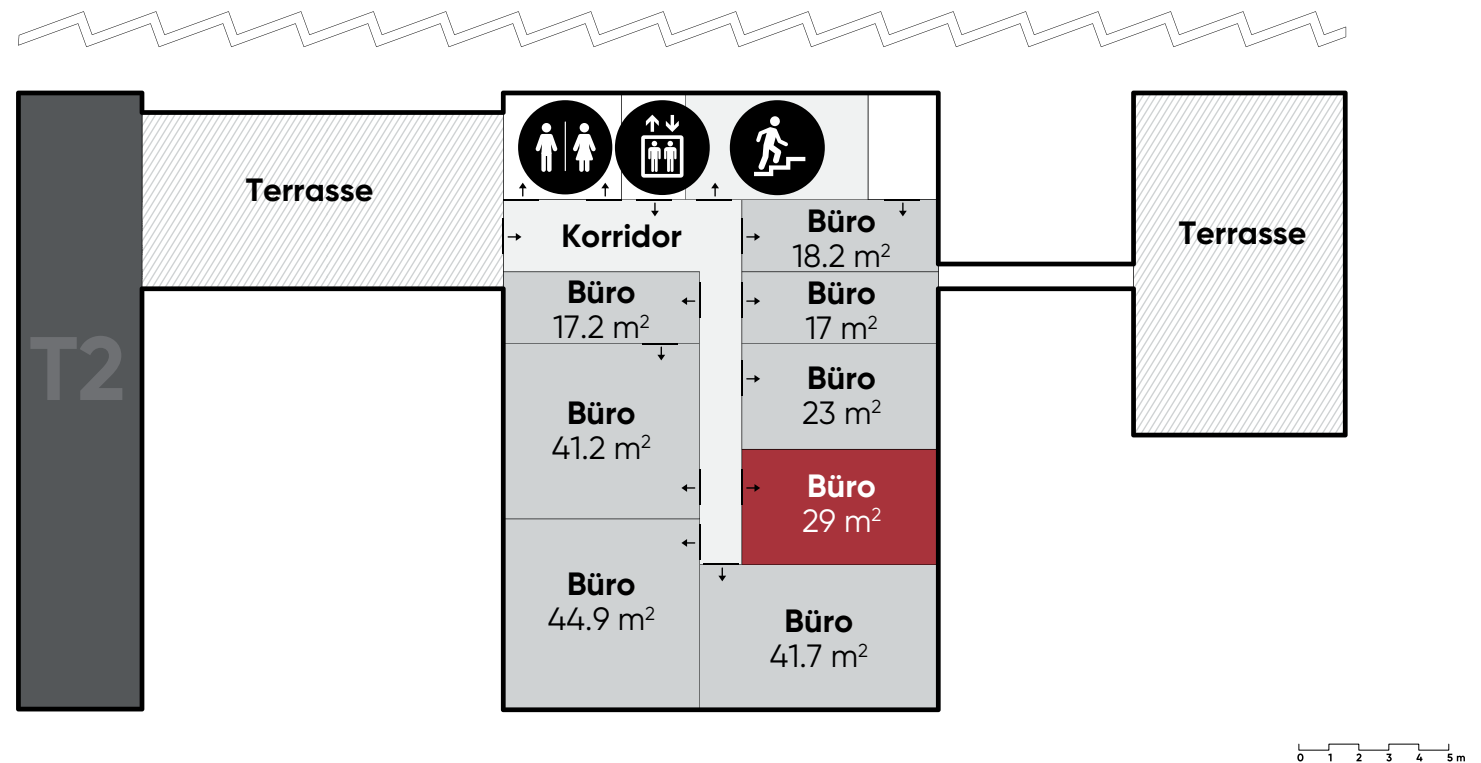


Turm 3



Quadratmeter	29 m ²
Stockwerk	OG 3
Objekt-Nr.	3.3.07
Objekt Art	Büro
Adresse	Nussbaumstrasse 25-29, 3006 Bern
Nutzung	Büro
Ausbau	Ausgebaut
Nettomietzins	250.-/m ²
Mietzins HK/NK	45.-/m ²
Raumhöhe	3.04 Meter

Die Nutzung von WC, Sitzungszimmer, WorkCafé und Community Zone ist in der Miete inbegriffen.



Beratung und Vermietung

wirz=tanner

Wirz Tanner Immobilien AG
Europaplatz 1A
3001 Bern

Reto Gehri
Tel. +41 31 385 19 32
reto.gehri@wirztanner.ch

www.turminal.ch