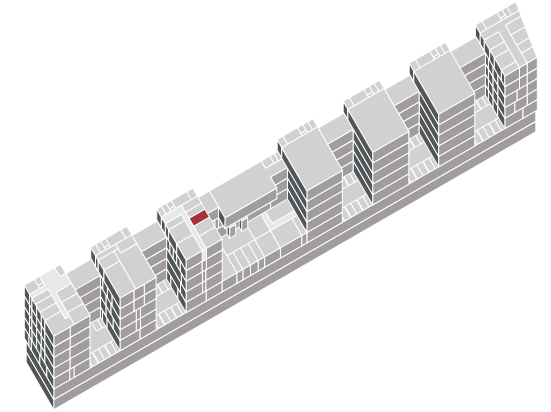
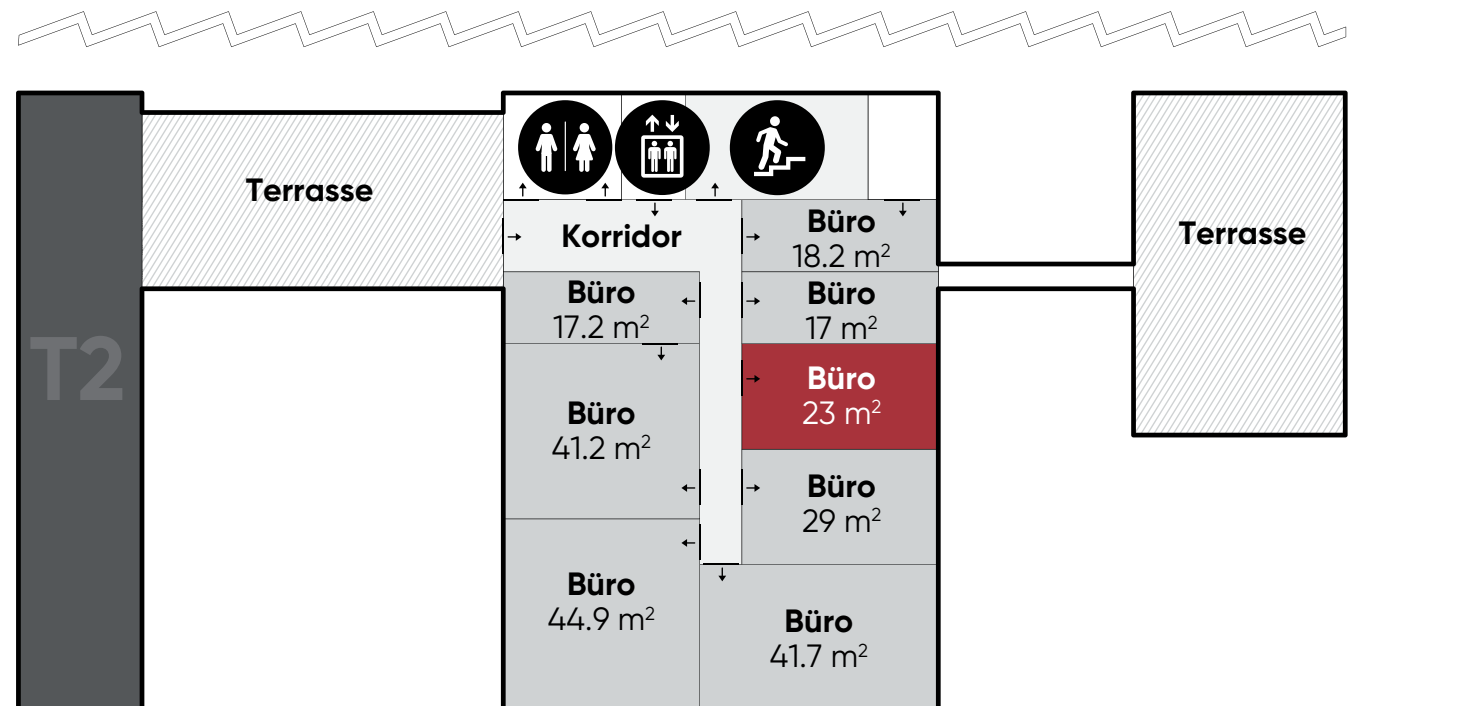


## Turm 3



Quadratmeter	23 m <sup>2</sup>
Stockwerk	OG 3
Objekt-Nr.	3.3.06
Objekt Art	Büro
Adresse	Nussbaumstrasse 25-29, 3006 Bern
Nutzung	Büro
Ausbau	Ausgebaut
Nettomietzins	250.-/m <sup>2</sup>
Mietzins HK/NK	45.-/m <sup>2</sup>
Raumhöhe	3.04 Meter

Die Nutzung von WC, Sitzungszimmer, WorkCafé und Community Zone ist in der Miete inbegriffen.



Beratung und Vermietung

**wirz=tanner**

Wirz Tanner Immobilien AG  
Europaplatz 1A  
3001 Bern

Reto Gehri  
Tel. +41 31 385 19 32  
reto.gehri@wirztanner.ch

www.turminal.ch