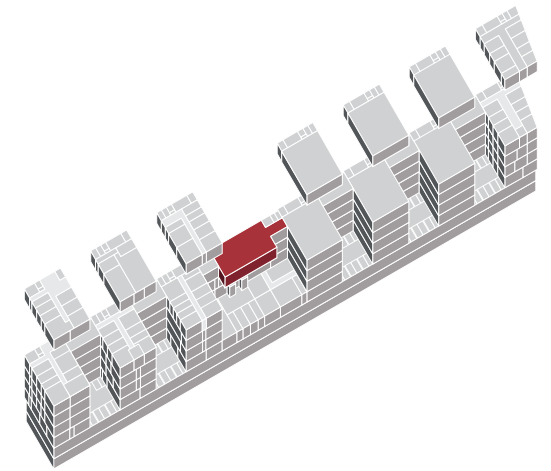
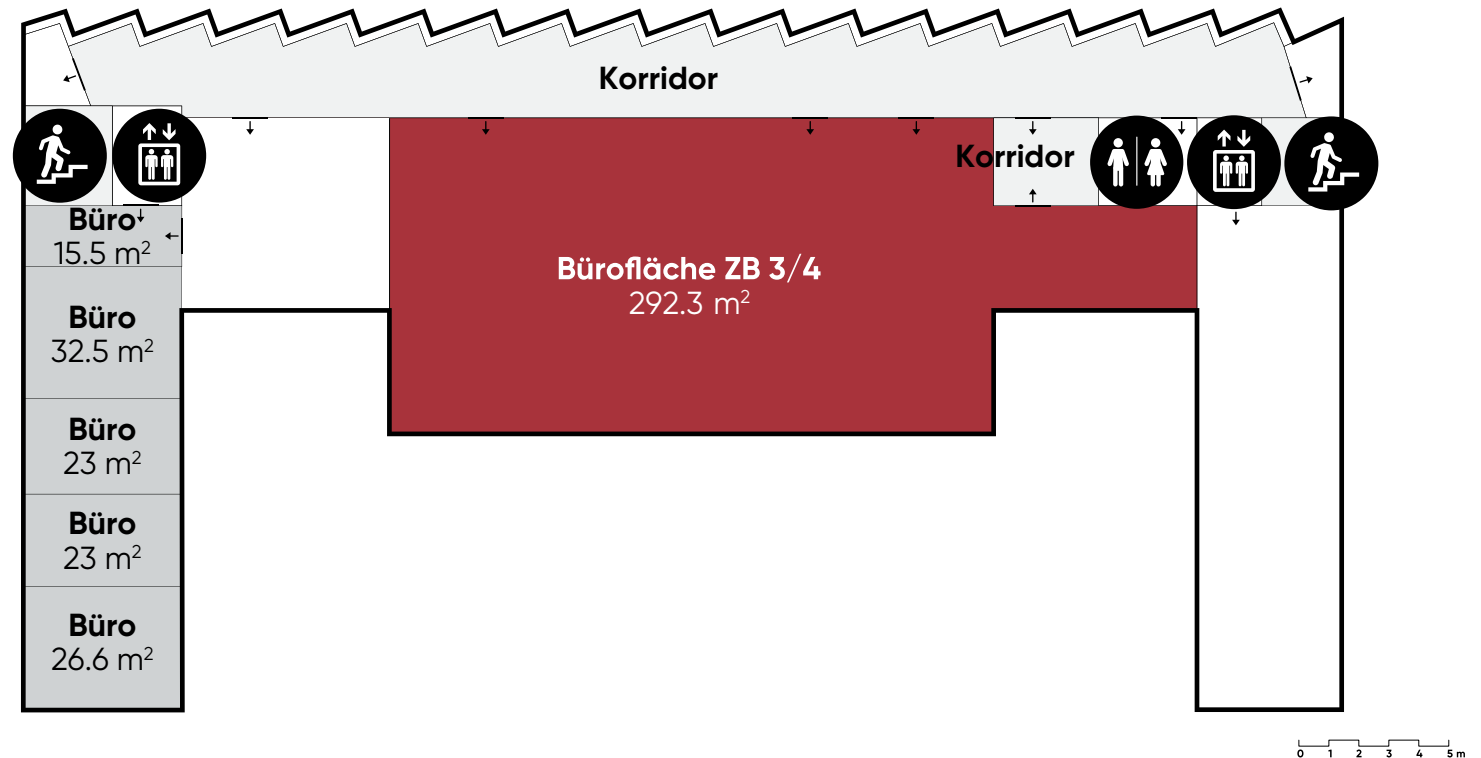


## Turm 3



<b>Quadratmeter</b>	292.3 m <sup>2</sup>
<b>Stockwerk</b>	OG 2
<b>Objekt-Nr.</b>	3.2.11
<b>Objekt Art</b>	Büro Zwischenbau T3/T4
<b>Adresse</b>	Nussbaumstrasse 25-29, 3006 Bern
<b>Nutzung</b>	Büro
<b>Ausbau</b>	Ausgebaut
<b>Nettomietzins</b>	260.-/m <sup>2</sup>
<b>Mietzins HK/NK</b>	45.-/m <sup>2</sup>
<b>Raumhöhe</b>	3.38 Meter

Die Nutzung von WC, Sitzungszimmer, WorkCafé und Community Zone ist in der Miete inbegriffen.



Beratung und Vermietung

**wirz=tanner**

**Wirz Tanner Immobilien AG**  
Europaplatz 1A  
3001 Bern

**Reto Gehri**  
Tel. +41 31 385 19 32  
reto.gehri@wirztanner.ch

[www.turminal.ch](http://www.turminal.ch)