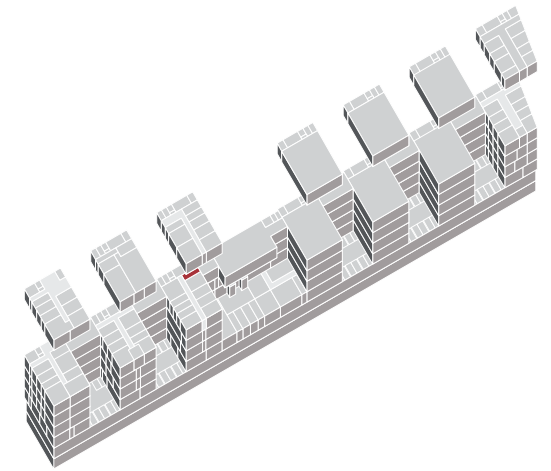
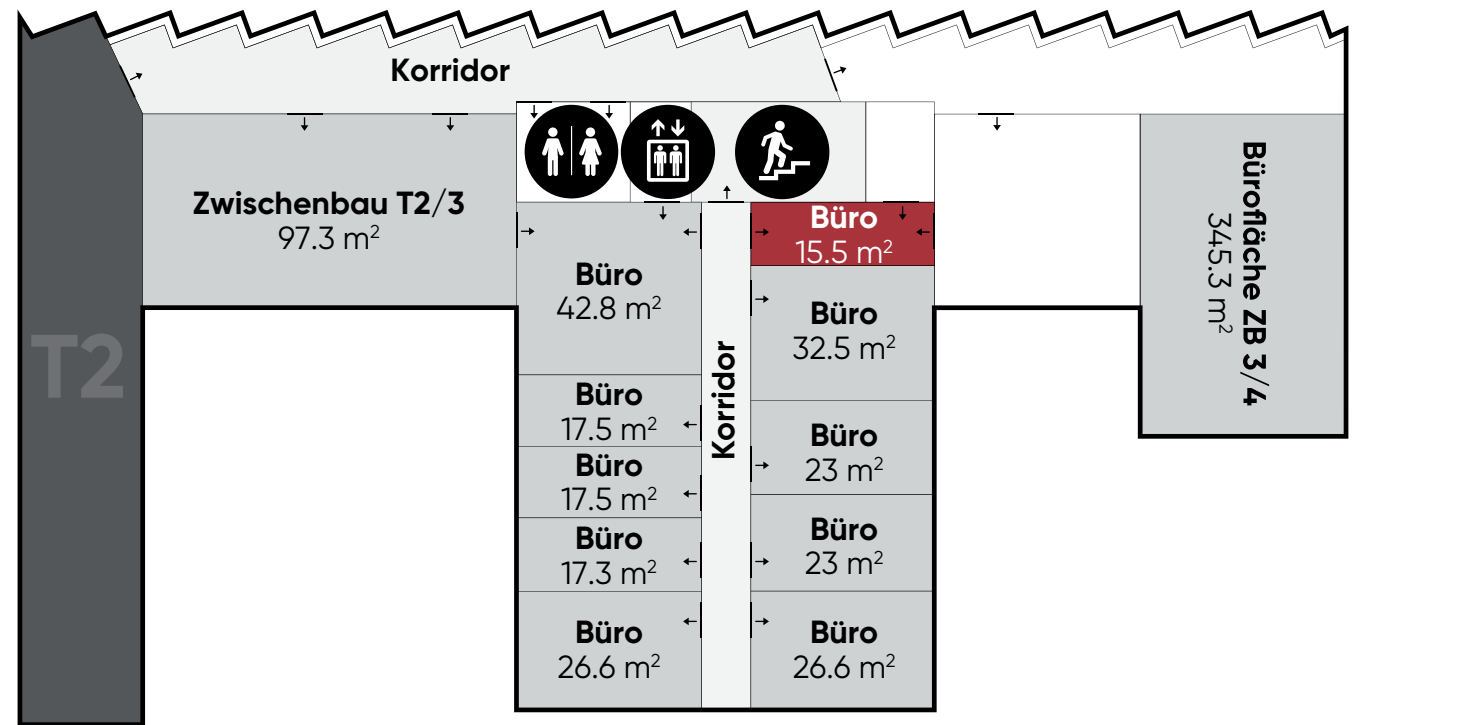


Turm 3



| | |
|----------------|-------------------------------------|
| Quadratmeter | 15.5 m ² |
| Stockwerk | OG 2 |
| Objekt-Nr. | 3.2.06 |
| Objekt Art | Büro |
| Adresse | Nussbaumstrasse 25-29, 3006 Bern |
| Nutzung | Büro |
| Ausbau | Ausgebaut |
| Nettomietzins | 250.-/m ² |
| Mietzins HK/NK | 45.-/m ² |
| Raumhöhe | 3.04 Meter |

Die Nutzung von WC, Sitzungszimmer, WorkCafé und Community Zone ist in der Miete inbegriffen.



Beratung und Vermietung

wirz=tanner

Wirz Tanner Immobilien AG
Europaplatz 1A
3001 Bern

Reto Gehri
Tel. +41 31 385 19 32
reto.gehri@wirztanner.ch

www.turminal.ch